



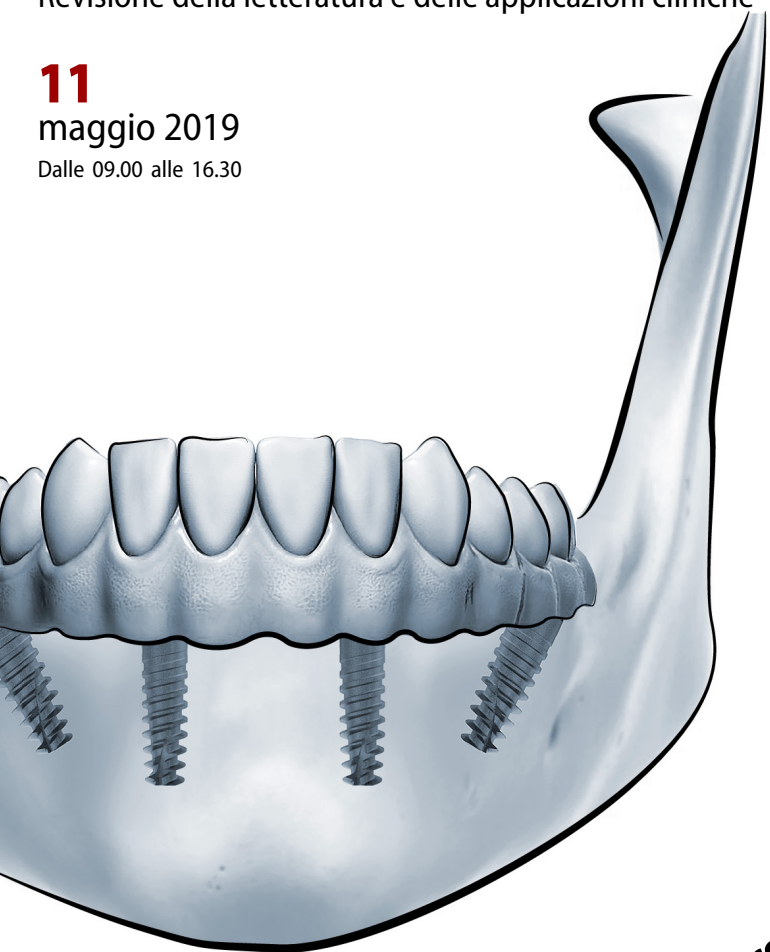
LA PROTESI TOTALE NELLA METODICA ALL ON 4/6

Revisione della letteratura e delle applicazioni cliniche

11

maggio 2019

Dalle 09.00 alle 16.30



Accreditamento ECM



Hotel Litta Palace
Via Lepetit 1, 20020 Lainate (Milano)

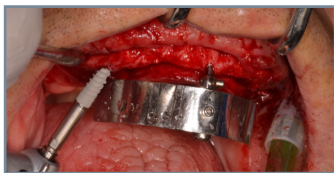


Dott. Rocco Borrello

Laureato in Odontoiatria e Protesi Dentaria presso l'Università degli Studi di Padova, nello stesso ateneo frequenta il corso di Perfezionamento in Chirurgia Orale nel 2005. Nello stesso anno frequenta il corso di Perfezionamento in Sedazione, Urgenza ed Emergenza in Odontoiatria.

Dal 2006 al 2008 frequenta il Master in Implantologia Osteointegrata e nel 2008 si perfeziona in Patologia Orale presso l'Università di Firenze.

Attualmente è Tutor clinico e Professore a contratto in Chirurgia Orale presso l'Università degli Studi di Padova.



Abstract

Nella riabilitazione implantare spesso l'osso residuo risulta atrofico, con dimensioni e qualità insufficienti a consentire l'applicazione delle tecniche riabilitative tradizionali. Negli ultimi anni sono state messe a punto specifiche metodiche con lo scopo di consentire anche in questi casi una riabilitazione orale con minimo traumatismo chirurgico, abbreviazione dei tempi di applicazione delle procedure e con contenuti costi per il paziente.

Le attuali conoscenze e l'evoluzione delle forme e delle superfici implantari ci permettono oggi di eseguire il carico immediato anche in situazioni limite con importanti riassorbimenti ossei. L'obiettivo del corso è di fornire le basi scientifiche e cliniche necessarie per applicare in sicurezza tale procedura.

Programma

- 09.00 - 10.00** Protocolli nella chirurgia implantare della riabilitazione totale. Studio delle basi biologiche e le implicazioni cliniche del carico immediato; aspetti bio-meccanici. Diagnosi e pianificazione del trattamento con il protocollo All-On-Four.
- 10.00 - 11.00** Protocollo chirurgico All-On-Four, analisi delle varie fasi operative: esecuzione del lembo; preparazione della struttura ossea; tipi di preparazione implantare nelle diverse situazioni; tecniche di sutura e trattamento dei tessuti molli.
- 11.00 - 11.30** **Coffee Break**
- 11.30 - 13.00** Protocollo protesico All-On-Four, provvisorio e definitivo: accorgimenti e precauzioni; verifica dell'Impronta; scelta del pilastro; Passive Fit; componenti protesiche; scelta dei materiali (oro, titanio, resina, ceramica); bio-meccanica.
- 13.00 - 14.00** **Pranzo**
- 14.00 - 16.00** Presentazione di casi clinici con immagini, video e descrizione delle procedure più esercitazione pratica su modelli: inserimento di impianti nella mandibola edentula secondo la tecnica all on 4/6.
- 16.00 - 16.30** **Validazione ECM + Dibattito**

Modalità d'iscrizione

Il modulo d'iscrizione è scaricabile al sito www.e20srl.com.

Compilato in tutte le sue parti, deve essere inviato alla seguente mail: formazione@e20srl.com oppure via fax al numero +39 010 5370882.

Quota di partecipazione: € 180,00 + IVA

Modalità di pagamento

- Assegno bancario non trasferibile
- Bonifico Bancario a favore di e20 S.r.l.
Iban: IT75 B060 3001 4860 0004 6670 093
Carispezia - Credit Agricole Agenzia 1- Genova
- Pagamento con Carta di Credito tramite il sito www.e20srl.com

Segreteria Organizzativa
tel. +39 010 5960362
formazione@e20srl.com
www.e20srl.com